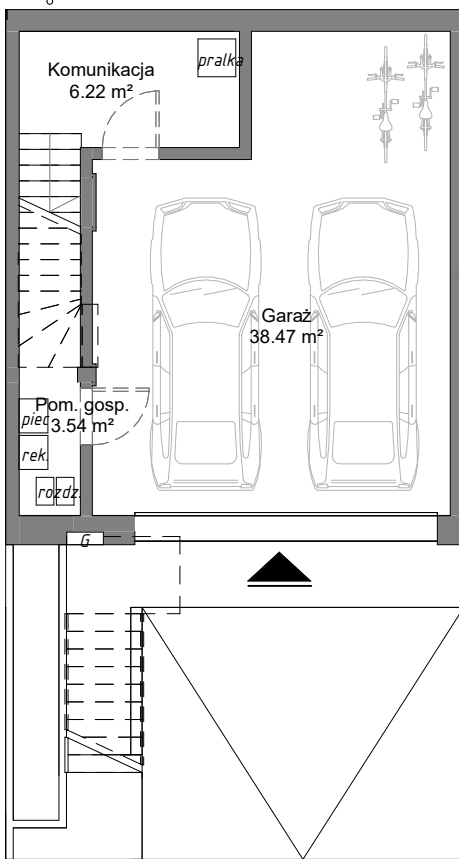
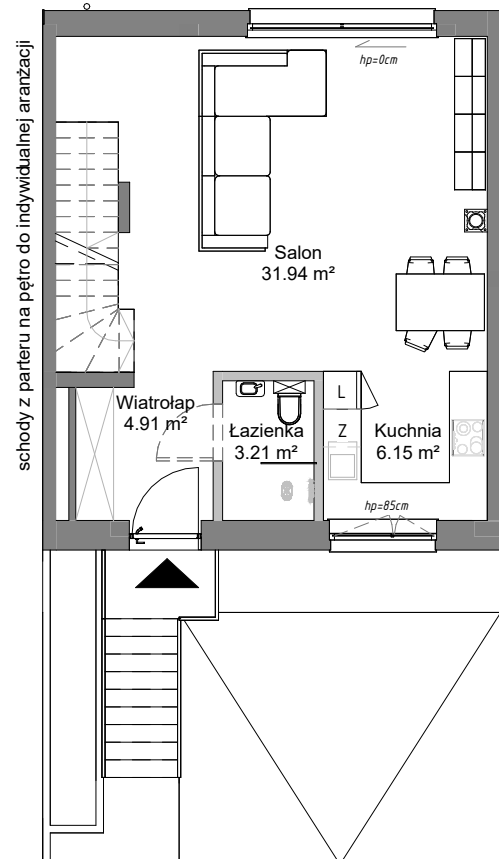


Powierzchnia użytkowa domu	<b>97,54 m<sup>2</sup></b>	Powierzchnia działki	<b>DOM 6</b>
Powierzchnia garażu + PG	<b>38,47 m<sup>2</sup></b> 3,54 m <sup>2</sup>	<b>258 m<sup>2</sup></b>	
Suma:	<b>139,55 m<sup>2</sup></b>		

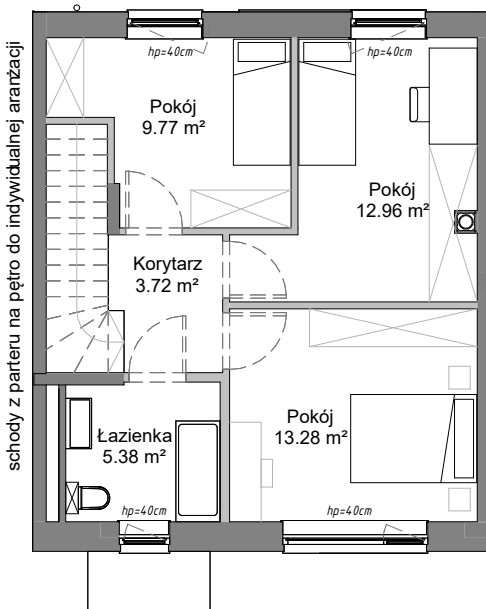
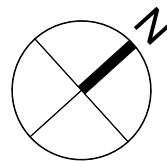
# OLCHOWA DOLINA V



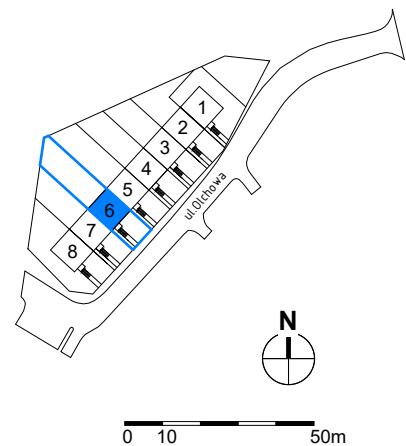
**■ RZUT PIWNICY**  
pow. użytkowa 6,22 m<sup>2</sup>



**■ RZUT PARTERU**  
pow. użytkowa 46,21 m<sup>2</sup>  
(bez otworu na schody)



**■ RZUT PIĘTRA**  
pow. użytkowa 45,11 m<sup>2</sup> (bez otworu na schody)



Powierzchnie pomieszczeń liczone wg Rozporządzenia Ministra Rozwoju w sprawie szczegółowego zakresu i formy projektu budowlanego oraz normy PN-ISO 9832:2022-07

ścianki możliwe do wyburzenia  
\* Dążąc do ulepszenia naszych inwestycji zastrzegamy sobie prawo modyfikowania przedstawionych rozwiązań  
Niniejsza karta aranżacji i wykończenia lokalu ma charakter poglądowy i nie stanowi oferty.

projekt: [www.jotaarchitekci.pl](http://www.jotaarchitekci.pl)