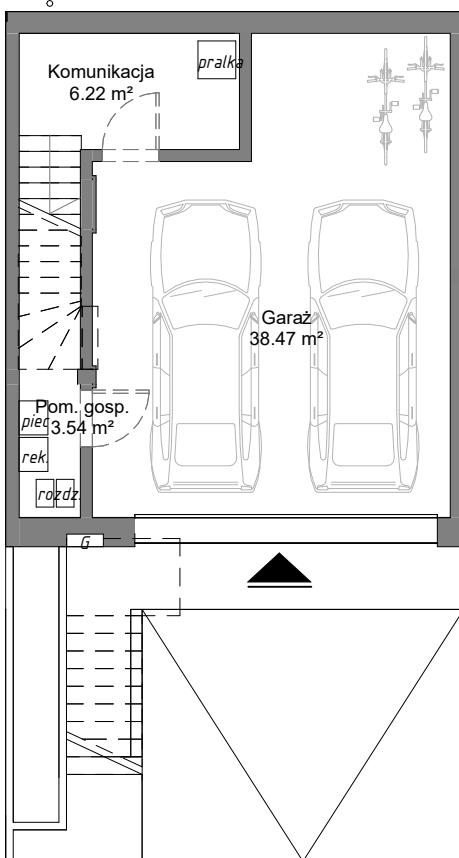
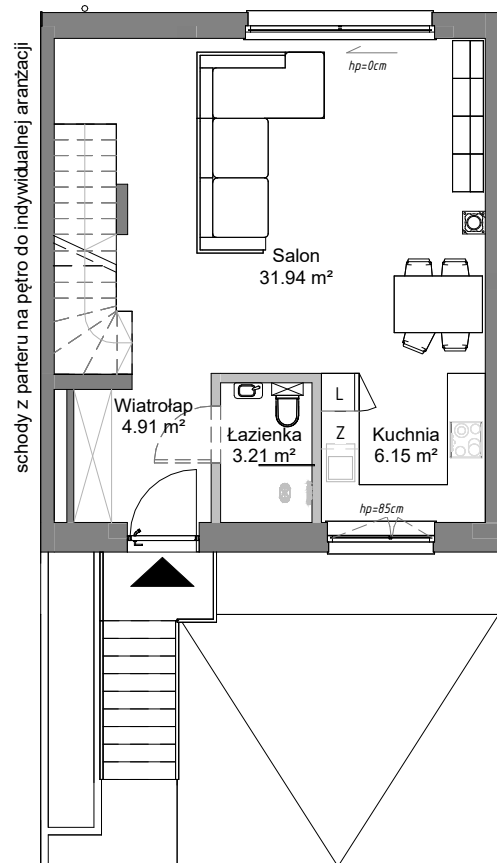


Powierzchnia użytkowa domu	97,54 m²	Powierzchnia działki	DOM 5
Powierzchnia garażu + PG	38,47 m² 3,54 m²	257 m²	
Suma:	139,55 m²		

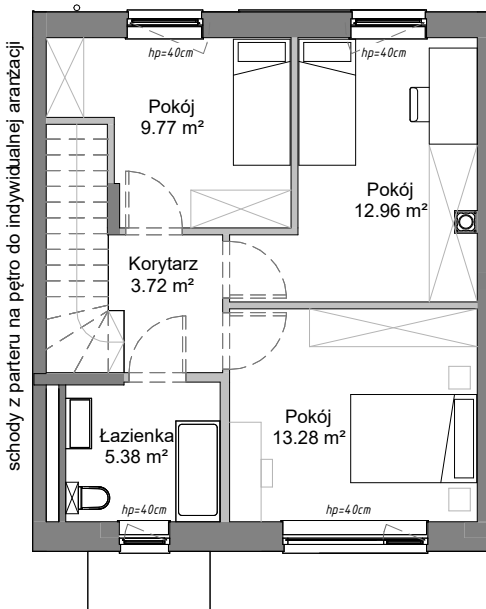
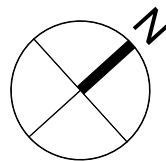
OLCHOWA DOLINA V



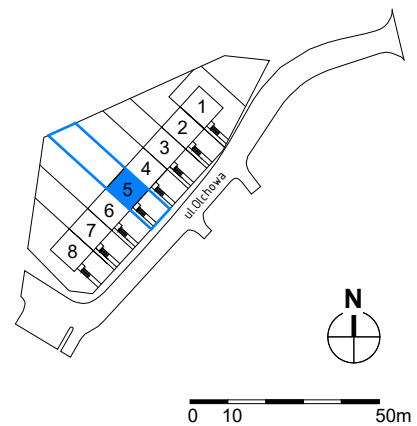
■ RZUT PIWNICY
pow. użytkowa 6,22 m²



■ RZUT PARTERU
pow. użytkowa 46,21 m²
(bez otworu na schody)



■ RZUT PIĘTRA
pow. użytkowa 45,11 m² (bez otworu na schody)



Powierzchnie pomieszczeń liczone wg Rozporządzenia Ministra Rozwoju w sprawie szczegółowego zakresu i formy projektu budowlanego oraz normy PN-ISO 9832:2022-07

ścianki możliwe do wyburzenia
* Dążąc do ulepszenia naszych inwestycji zastrzegamy sobie prawo modyfikowania przedstawionych rozwiązań
Niniejsza karta aranżacji i wykończenia lokalu ma charakter poglądowy i nie stanowi oferty.

projekt: www.jotaarchitekci.pl