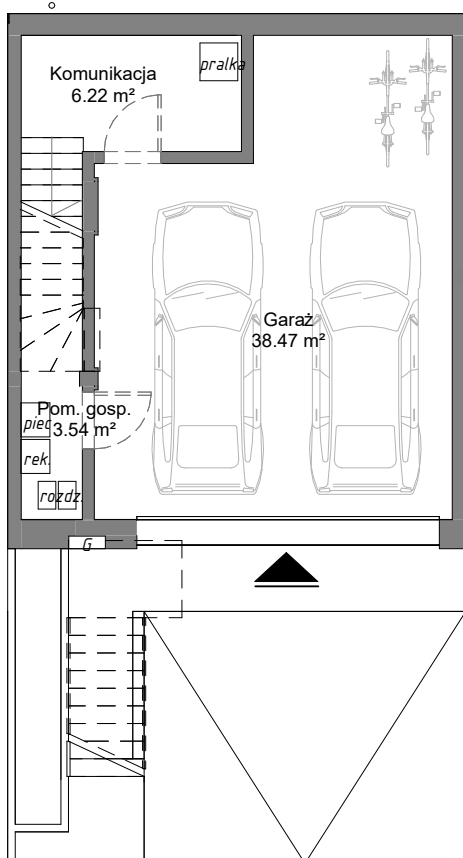
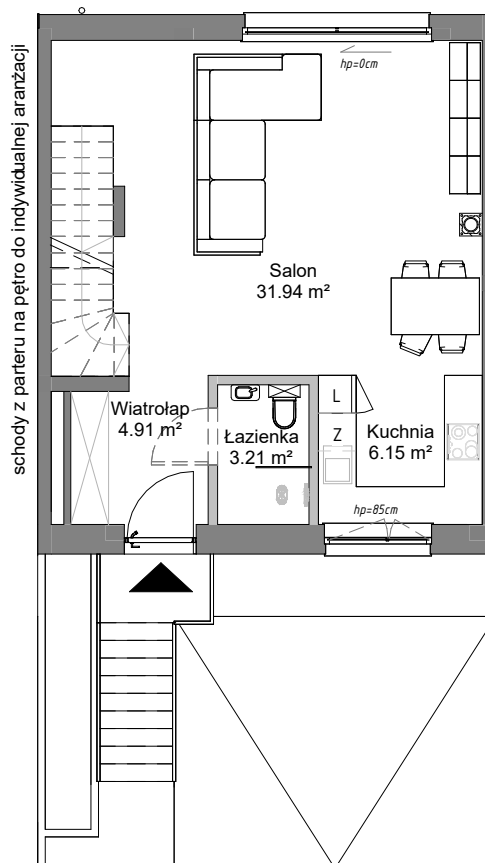


Powierzchnia użytkowa domu	97,54 m²	Powierzchnia działki	DOM 3
Powierzchnia garażu + PG	38,47 m² 3,54 m ²	211 m²	
Suma:	139,55 m²		

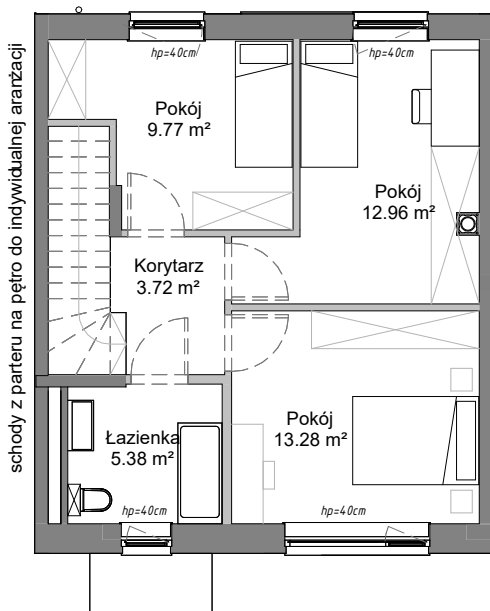
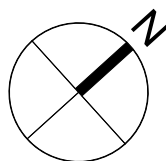
OLCHOWA DOLINA V



■ RZUT PIWNICY
pow. użytkowa 6,22 m²



■ RZUT PARTERU
pow. użytkowa 46,21 m²
(bez otworu na schody)



■ RZUT PIĘTRA
pow. użytkowa 45,11 m² (bez otworu na schody)

